

Udskiftning af siphon/vandlås



1 Hæld 6-8 liter sæbevand i siphonen/vandlåsen for at fjerne urinen fra siphonen/vandlåsen.



2 Indsæt siphonnøglen i siphonen/vandlåsen. Drej siphonnøglen mod uret (venstre) for at løsne siphonen/vandlåsen.



3 Løft og vip siphonen/vandlåsen for at hælde det overskydende væske ud og sprøjt evt. AirX 66 på.



4 Placer siphonen/vandlåsen i posen, slå en knude på posen og bortskaf den.



5 Skrub evt. huset rent med en toiletbørste, for at holde afløbet ordentligt rent.



6 Skyl huset rent med 8-10 l. skoldhed sæbevand og tør så ståringen ren.



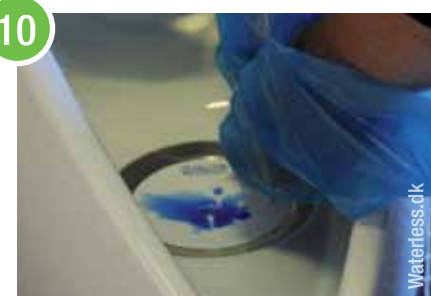
7 Påfør gummipakningen et tyndt lag silikone for lettere afmontering ved næste skift.



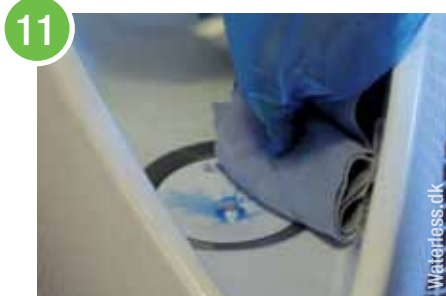
8 Placer en ny siphon/vandlås i huset og drej den med uret (højre) for at låse den fast.



9 Hæld ca. 1-2 l. vand i siphonen/vandlåsen til den er fuld, eller til det ikke bobler mere.



10 Tilføj den blå spærrevæske og giv den lidt tid til at løbe ned i siphonen/vandlåsen.



11 Tør overskydende spærrevæske væk med en fugtig klud.



12 Sprøjt Waterless-rengøring* på og rundt om siphonen/vandlåsen og tør det derefter rent.

Rengøring

1



Sprøjt Waterless-rengøring på både inder- og ydersiden af urinalet og lad det virke et par minutter.

2



Tør urinalets inder- og yderside af med en opvredet klud

3



Vigtigt: Hæld aldrig vand i urinalet, da spærrevæsken vil blive skyllet væk.

4



Den porefri overflade giver dig en nem og hurtig rengøring.

Hvornår skal siphonen/vandlåsen udskiftes?

Ved 8-10.000 besøg eller 2-3 gange i året, alt efter brug.
Når spærrevæsken/urinen løber meget langsomt ned i siphonen/vandlåsen
Når spærrevæsken/urinen slet ikke løber ned i siphonen/vandlåsen

Vi anbefaler en serviceaftale med Waterless eller en lokal VVS'er.

*Waterless-rengøring & siphon/vandlås kan købes på www.waterless.dk under tilbehør